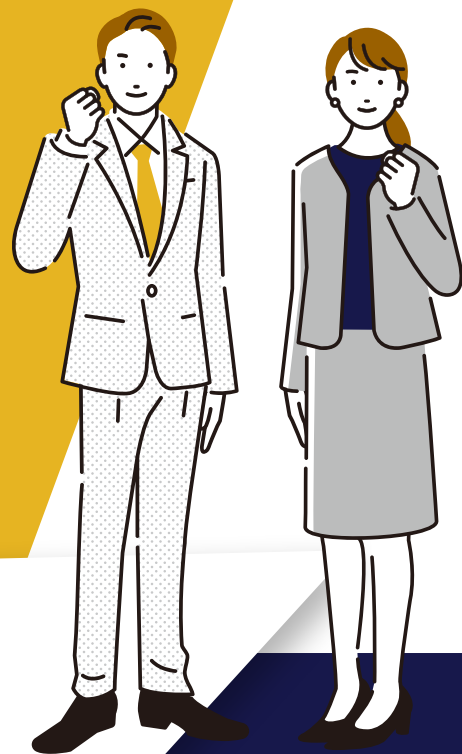


E A S エグゼクティブ アシスタンス サービス



こんな課題ありませんか？

- 経営に専念したいけど現場を任せられない
- 目の前の業務に忙殺される毎日
- 大きな業績悪化はないが、大きく飛躍する種が蒔けない

頼んだものが返って
きたけど、なんか違う

ハッキリしたイメージが
湧かない



考えがまとまってないけど
頼むしかない

的確な指示を
出す時間がない

自分でやったほうが
早いのでは？

任せたいのに任せられないジレンマ、社長の雑務は増える一方

「いい感じに」を伝えたい

エグゼクティブ アシスタンス サービス を使って整理しませんか？

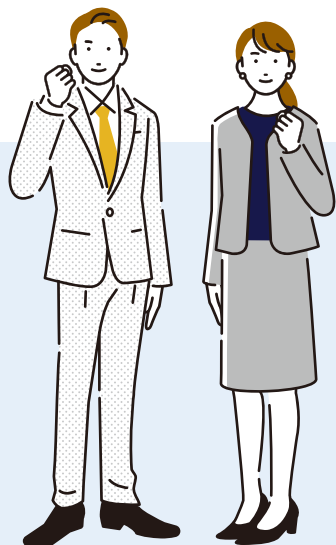
社長の本音は？

「ぐちゃぐちゃだから頼みたい」

「叩き台があれば少しは交通整理ができるのに」

「的確に指示が出せるくらいなら、自分でやるほうが早い」

「まとまらない思考を、誰かに丸投げしたい」

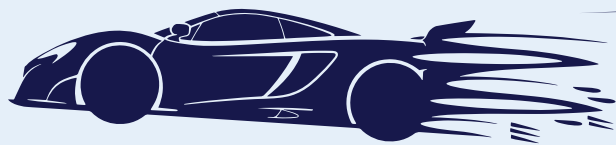


**トモニ商会では
経営者と同じ視点で企業を見てきた
ノウハウとスキルを活かし、
経営者の壁打ち相手になります！**

「よろしくやっというて」を具体的にします！

「いい感じに」を然るべき形にします！

- ☑ 傾聴によって頭の中のイメージを具体化・共有
- ☑ 混沌とした思考・タスクを整理
- ☑ 経営者の視点で物事を把握
- ☑ 頭の中をシンクロして貴社の判断にチューニング



障害物を取り払って
ビジネスが加速するスーパーハイウェイ！



株式会社 トモニ商会

代表取締役
中里 則子

代表略歴

大学院卒業後、国立大学の教育学部附属高校にて非常勤講師、国会議員秘書、民間企業の代表取締役秘書を歴任。スタートアップベンチャー企業の経営者に対して“For”ではなく“With”で働く秘書（エグゼクティブアシスタント）として培ったスキルを活かし、サービスを提供しています。

〒124-0025

東京都葛飾区西新小岩1丁目3番4号
株式会社 トモニ商会



<https://tomoni-shokai.com>



info@tomoni-shokai.com